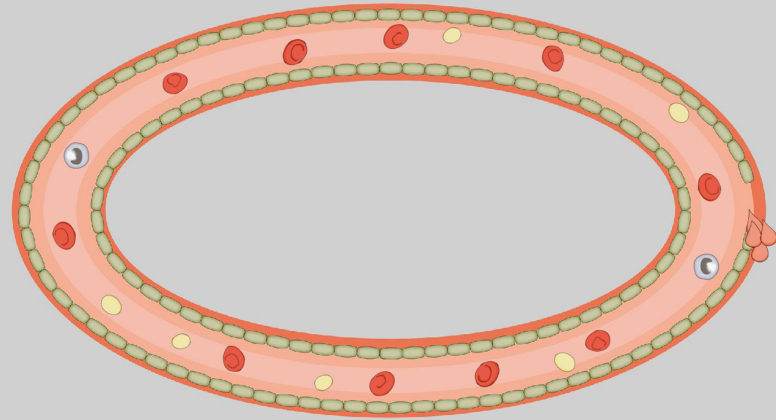


# MS Forschung: Blutplättchen



Unter dem Titel "Wie Blutplättchen unser Blut beeinflussen" wird auf der MS Wissenschaft mittels einem innovativen, multimedialen Informationssystem durch Videos und Animationen auf zwei Bildschirmen gezeigt, welche Rolle Blutplättchen bei Verletzungen und Thrombosen spielen.

Die MS Wissenschaft besucht mit einer Ausstellung, in der sich auch zwei von der FH JOANNEUM Graz, Studiengang Informationsmanagement entwickelten Installationen befinden, unter dem Motto „Neue Wege in der Medizin“ 30 Städte entlang der deutsch-österreichischen Wasserstraßen.

Die Installation zum Thema Blutplättchen wurde im Auftrag vom Atelier Barbara Aussenegg entwickelt. Der wissenschaftliche Input wurde von Dr. Christine Mannhalter vom Institut für medizinische und chemische Labordiagnostik im AKH Wien bereitgestellt.

Mittels Drehregler navigiert man durch Animationen und Videos, die zeigen wie Blutplättchen dafür sorgen, dass man bei Verletzungen nicht zuviel Blut verliert und die Wunde geschlossen wird.

Mit zuwenige oder nicht funktionierende Blutplättchen blutet man schon beim geringsten Anlass oder viel zu lang. Zu viele bzw. gut funktionierende Blutplättchen können wiederum zu Thrombosen führen.

Während eines interaktiven Quiz kann man das eben erlernte Wissen über die Blutplättchen testen.

